

コトブキ商事株式会社 東京京都稲城市矢野口 2264

☎ 042-377-5778 ハ゜リュゑレンタカーフリーダイヤル 0120-002-615



キャッシュレスで  
お支払いのお客様に

2%還元

キャッシュレス・消費者還元事業 消費者還元期間:2019年10月~2020年6月

寿お得プリカで、洗車もレンタカーも 2%ポイント還元!

← IN  
prepaid card

コトブキ商事株式会社



寿



お得プリカ

注意事項 有効期限について

有効期限は、最終入金日から2年間です。  
有効期限が切れたプリカはご利用になれません。  
なお、返金対応はしておりません。

☆**寿お得フリカ**のメンバーに会員登録して頂いたお客様には、会員登録時に¥100、さらに、お買い上げ額の**2%**分を追加入金(サービスチャージ)いたします。

☆ポイント有効期限は、**寿お得フリカ**の有効期限と同じく**2年間(24か月)**です。

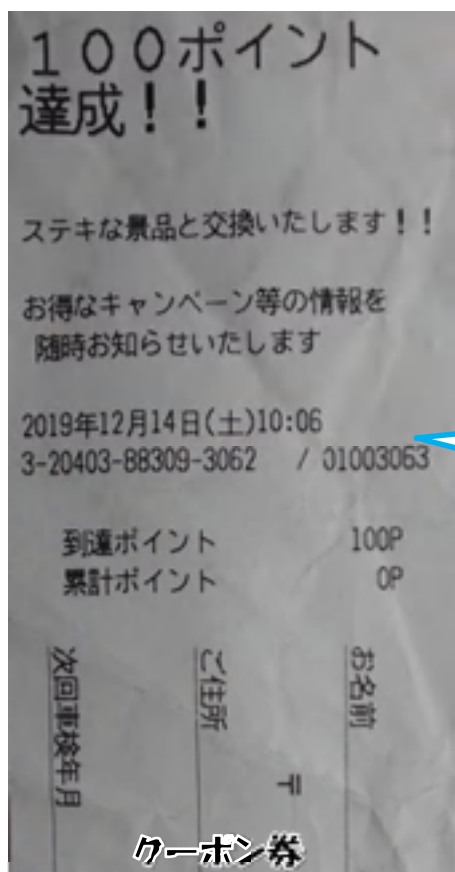
☆入会金、年会費は、**無料**です。

☆チャージ後**2年間寿お得フリカ**をご利用にならない場合、ポイント分も含め**寿お得フリカ**の残額は、ご使用いただけません(ポイント分も失効します。現金での返金は、行いません)。

☆**会員登録から2%還元までの手順イメージは、次のとおりです。**

①**まず、寿お得フリカをフリカ発券機(自動販売機)で発券(ご購入)いただき、スタッフにフリカ会員ご希望の旨、お申し出ください。**

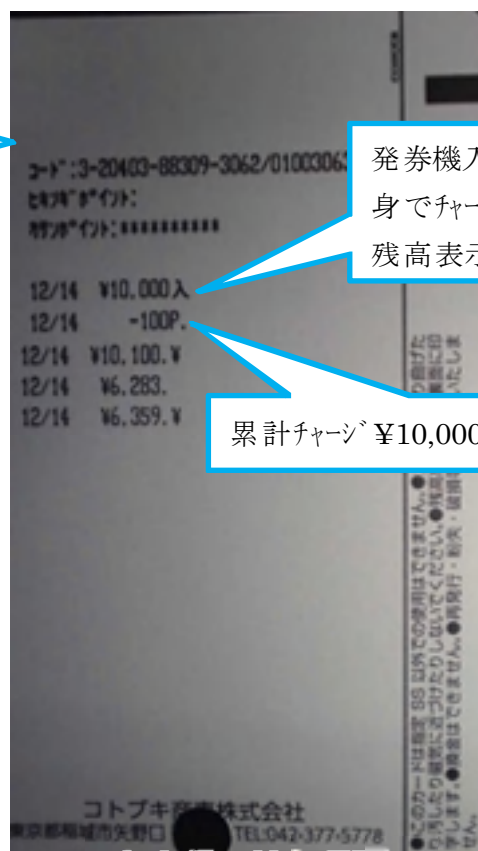
**寿お得フリカの入金額が¥10,000 以上の場合、次のようなクーポン券がフリカ発券機(自動販売機)から発行されますが、このクーポン券は、会員登録に関係なく、従来通り「ステキな景品と交換」が可能です。**



(累計チャージ¥10,000 毎)

お客様コード

お客様コード



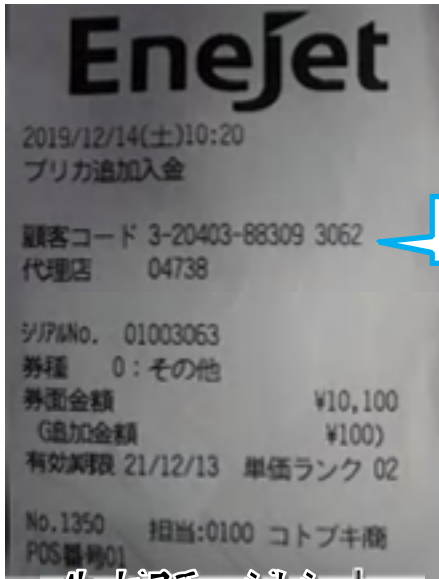
発券機入金(お客様自身でチャージ)の場合、残高表示+”入”

累計チャージ ¥10,000 ごとに-100P

寿お得フリカ裏面

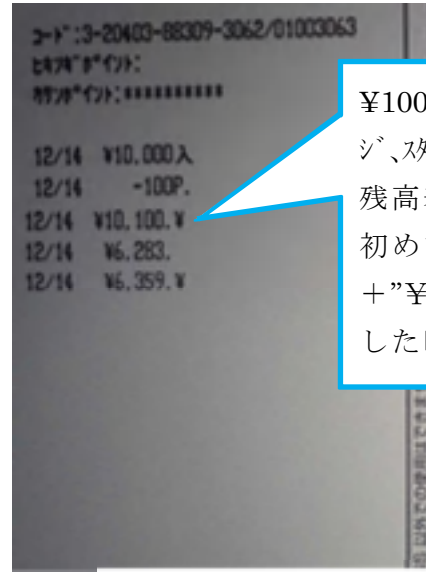
## ② 会員登録手続の後、まず¥100 分サービスチャージいたします。

お客様コード



お客様コード

サービスチャージシート

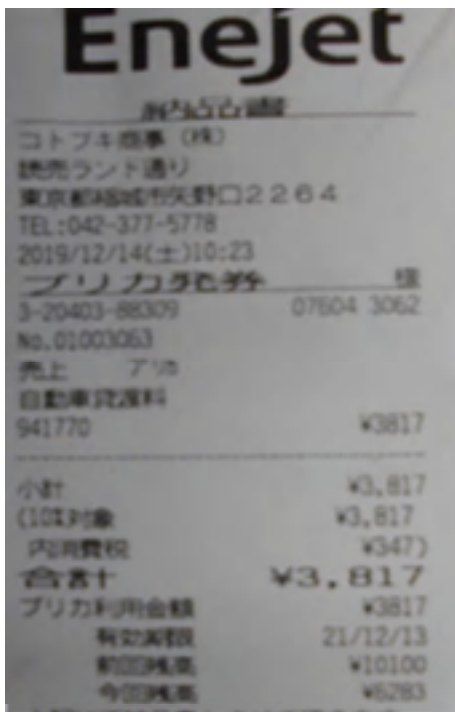


¥100 追加入金(サービスチャージ、スタッフがチャージ)の場合、残高表示+”¥”。

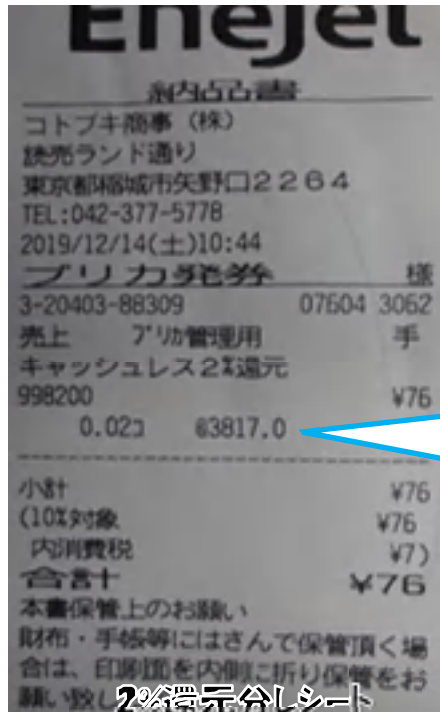
初めての¥100分追加+”¥”マークが会員登録をした時です。

寿お得意プリカ変面

**③寿お得プリカでお支払いの後、お買い上げの 2%分を追加入金(チャージ)いたします。お買い上げ分のレシート、2%還元分のレシート及び追加入金のレシート、計 3 枚をお渡しします。**

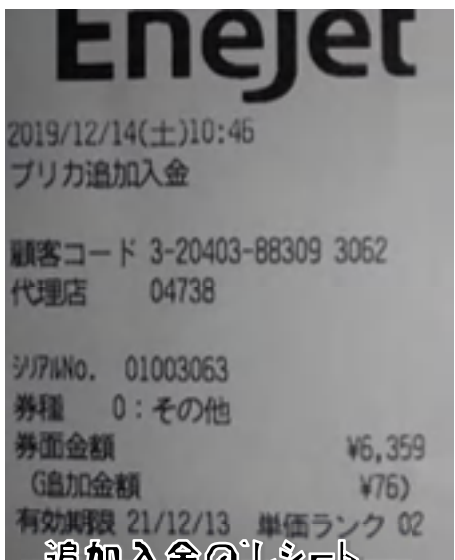


お買い上げ分レシート

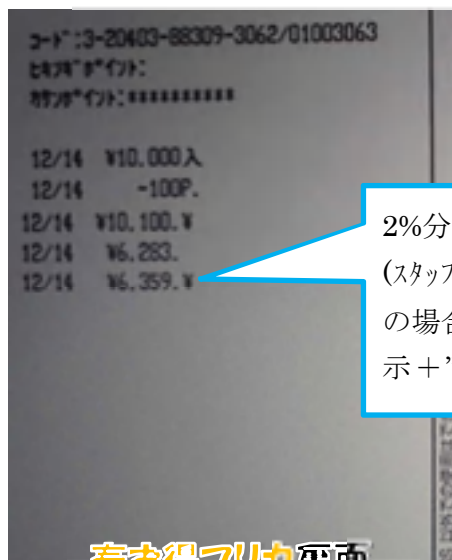


2%還元分レシート  
(2%分納品しますヨ)

¥3817 お支払いの  
0.02(2%)=¥76



追加入金のレシート  
(実際に追加入金しましたヨ)



寿お得プリカ裏面

2%分追加入金  
(スタッフがチャージ)  
の場合、残高表  
示+”¥”

**！注意！セルフ給油、セルフ洗車(スタッフがお支払いに介在しない)の場  
合は、必ず、外部端末発行のお買い上げ分のレシートをスタッフにご提示く  
ださい。レジ対面でのお支払いの場合は、ドントケアです。**

☆レシートは、もちろん、**寿お得フリカ**の裏面にも発券機での入金(お客様ご自身でのチャージ)、追加入金(2%還元等スタッフによるチャージ)、累計ポイント及び残高が印字されますので、過去の履歴を直に確認でき安心です(家計簿もつけやすいです。)

☆裏面の印字エリアがいっぱいになっても、新たに継続用のフリカが自動発行されます。古いフリカには、最後に“継”が印字されます(できれば古いフリカも保管しておいてください。)

☆**寿お得フリカ**は、1回最大¥20,000のチャージが可能です。また、最大保有額(残額)は、¥40,000未満です。

☆**寿お得フリカ**は、新規発券のときだけ、最低¥3,000の入金が必要です。その後のフリカ発券機(自動販売機)での追加入金は、¥1,000単位です(1回のお買い物でスタッフが行う2%還元は、必然的に¥800以下です。)

☆**寿お得フリカ**は、当店給油レーン 3 と4の間にある**フリカ発券機(自動販売機)**で**発券(ご購入)**いただけます。但し、**2%還元**には、**会員登録のお手続き**が必要です。会員登録の手続きについては、**お手数**ですが、**店頭スタッフ**にお尋ねください(**申込書にご記入**いただく必要があります。)

☆**お問い合わせ電話番号**

**042-377-5778(6:00~24:00)**

**0120-002-615(6:30~21:00)**

**メールアドレス**

**info@kotobuki-kk.jp**